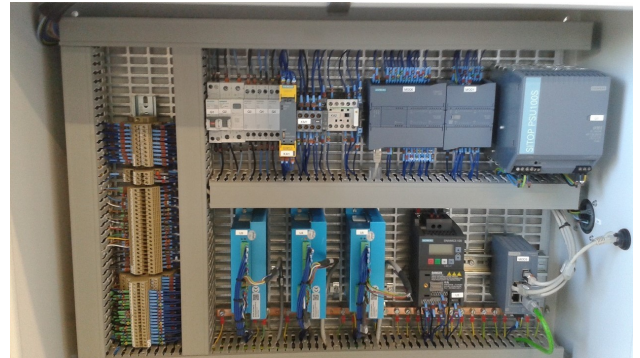


TECHNIQUES INDUSTRIELLES -
MAINTENANCE

Exploitation Maintenance : Siemens Simatic S7



Date de dernière mise à jour 08 avril
2021

Durée et organisation

Durée durée individualisée, nous consulter

Lieu | Date

Au moins une session de formation est proposée chaque année, sur au moins l'un de nos sites en Bretagne : Brest, Bruz/Rennes, Lorient, Plérin/Saint-Brieuc, Quimper, Redon, Vitré.

Objectif de la formation

A l'issue de la formation, les stagiaires devront être capables de :

- Comprendre l'architecture et le fonctionnement des automates SIMATIC S7
- Programmer les opérations et fonctions de base en STEP 7
- Utiliser les modes opératoires de diagnostic

Programme

Architecture des automates Série 7

- Alimentation
- Unité centrale : processeur et mémoires
- Modules entrées / sorties et adressage

Admission

Public

- Tous publics : salariés, demandeurs d'emploi, ...

Pré-requis d'entrée en formation

Maîtriser les bases en automatisme

Modalités et délais d'accès

Modalités

Inscription et signature de la convention de formation

Délais d'accès

Formation proposée pour minimum 1 session par an. Les inscriptions sont acceptées jusqu'à la semaine précédant le démarrage de la formation.

Parcours adaptés

Adaptation possible du parcours selon profil du stagiaire

Handicap

Formation ouverte aux personnes en situation de handicap (moyens de compensation à étudier avec le référent handicap du centre). En savoir +, contacter notre référent handicap : [ICI](#)

Coût

1200 € HT

Introduction au langage de programmation STEP 7

- Objets Bits, Octets et Mots
- Opérandes
- Structure d'un programme (OB, FC, FB...)

Les langages à contacts

- Instructions de base
- Blocs fonctions : temporisateur, compteur, comparateur opérandes

Exploitation - Maintenance

- Interprétation des voyants des modules
- Lecture / Ecriture et forçage des variables E/S
- Utilisation des fonctions de diagnostic
- Création de tables d'animation, références croisées
- Transfert et sauvegarde d'un programme application

Indicateurs de performance

- **Satisfaction stagiaire :**



100 %

- Nombre d'apprenants formés : 228 salariés formés en Conduite/Automatisme en 2021 (14243 heures de formation)

Pour obtenir des données précises, merci de contacter notre service [Qualité](#).

Indicateurs mis à jour le 25/09/2022

Modalités et moyens pédagogiques

Méthodes pédagogiques

Formation en présentiel avec alternance d'apports théoriques et de mises en situations pratiques pour ancrer les apprentissages et/ou en distanciel pour certains modules.

Moyens pédagogiques

Salles de formation équipées et plateaux techniques adaptés et aménagés d'équipements spécifiques.

Équipe pédagogique

Formateurs experts titulaires au minimum d'un BAC+2/+4 et/ou d'une expérience professionnelle d'au moins 5 ans dans le domaine, professionnels du métier, responsable de formation, direction de centre, conseillers formations, référent handicap, équipe administrative

Modalités d'évaluation et d'examen

QCM et/ou grille d'évaluation et/ou travaux pratiques

Validation

Remise d'une attestation de compétences

Contacts

Contactez votre conseiller·ère inter :

- DPT 22-29 | [Nadia LE CHANU](#) | 02 96 58 69 86
- DPT 35-56 | [Corinne PRIGENT](#) | 02 96 58 07 27
- Vitré | [Katia CANTIN](#) | 02 99 74 11 89

A noter

Cette formation peut être suivie dans son intégralité (3 jours) ou par module (en IFTI). **La durée, le programme et le coût sont adaptés à la demande.** Pour un devis personnalisé, contacter votre conseillère.

La formation est réalisée en entrées et sorties permanentes (en fonction des places disponibles) sur l'ensemble de nos sites en Bretagne.

Témoignages

”

J'ai pu manipuler et créer un programme sur automate Siemens

”

”

Je ne connaissais pas Step 7. Je vais désormais pouvoir lire un programme et diagnostiquer une panne

”

Eric - sté de fabrication d'emballages